

# Protokol o provedených výpočtech

## Projekt

---

Název	Ambulance kožní III - Pavilon L
Popis	
Číslo zakázky	
Datum	03.10.2023
Adresa posuzovaného prostoru	Česká republika

## Investor

---

Společnost	Nemocnice Kyjov
Kontaktní osoba	
Adresa	Kyjov, Strážovská 1247, 697 01
Telefon	
E-mail	
Webová stránka	

## Zhotovitel

---

Společnost	Ing. Kateřina Svobodová
Kontaktní osoba	
Adresa	Nesovice, Nesovice 12, 683 33
Telefon	603 793 106
E-mail	svobodova.katka@volny.cz
Webová stránka	

## Provedené výpočty

---

- Výpočet osvětlenosti bodovou metodou dle EN 12464
- Výpočet činitele oslnění ve vnitřních prostorech dle EN 12464

## Obsah

---

Úvodní stránka	1
Obsah	2
Katalogové listy svítidel	3
Přehled výsledků	4
Budova	
1 Podlaží	
1.1 119 Ambulance kožní	5

ZCLED3G53L940/M600-MIKRO-C  
Classic 53W/4000 K, CRI>90,Mikro Comfort, M600

### Technické

Krytí IP	IP 40
Třída oslnění	D5
Přepočítací koeficient	1,00
Maximální svítivost	541 cd/klm
Elektronický předřadník	Ano
Třída clonění	G*6
Symetrie svítidla	Symetrické podle rovin C0 a C90

### Účinnostní charakteristiky

Účinnost	100,0 %
Poměr toku do dolního poloprostoru	100

### Účinnostní charakteristiky

Poměrný světelný tok vyzářený do prostorového úhlu 0,586π sr (vrcholový úhel 90°)	72,5 %
Světelný tok vyzářený do prostorového úhlu 0,586π sr (vrcholový úhel 90°)	3000 lm
Poměrný světelný tok vyzářený do prostorového úhlu π sr (vrcholový úhel 120°)	87,5 %
Světelný tok vyzářený do prostorového úhlu π sr (vrcholový úhel 120°)	3622 lm
Poměrný užitečný světelný tok	72,5 %
Užitečný světelný tok	3000 lm
Úhel poloviční osové svítivosti	40,1 °
CIE Flux Code	66   87   96   100   100

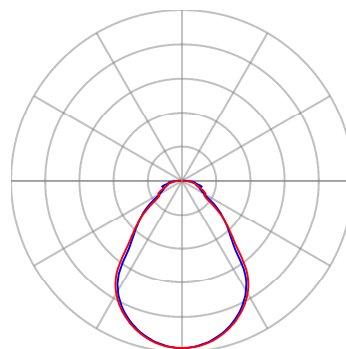
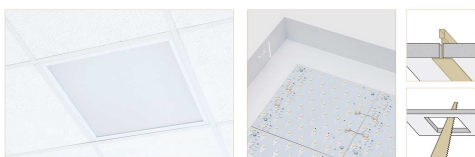
Označení svítidla : A

### Rozměry

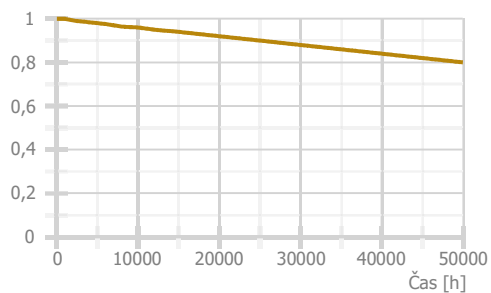
Šířka x Hloubka x Výška	1195 x 295 x 75 mm
Svítící plocha	1130 x 230 x 0 mm

### Světelné zdroje

1x 53 W, 4139 lm, Ra 90, 4000K



— Rovina C0 — Rovina C90

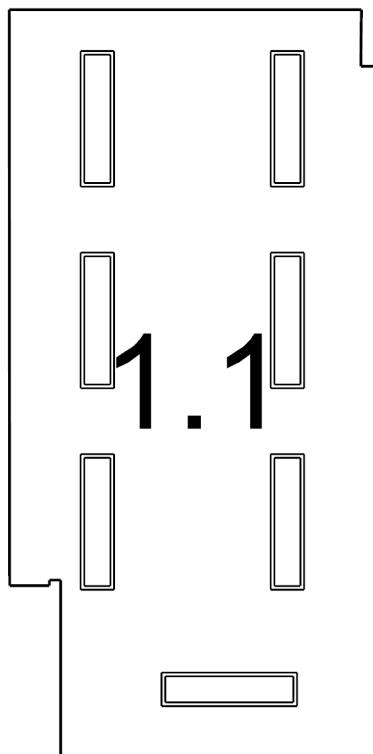


## Přehled výsledků

Název	Minimální hodnota	Průměrná hodnota	Maximální hodnota	Rovnoměrnost	Index podání barev
<b>1.1 - 119 Ambulance kožní</b>					
Normálová osvětlenost	553 lx	763 / 500 lx	918 lx	0,72 / 0,6	90 / 90
Činitel oslnění UGR	14,8	16,1	17,4 / 19,0		
Válcová osvětlenost	211,0 lx	264,9 / 150,0 lx	325,4 lx	0,8 / 0,1	
Strop - Normálová osvětlenost	119 lx	135 / 100 lx	141 lx	0,88 / 0,1	
Stěna 1 - Normálová osvětlenost	226 lx	340 / 150 lx	533 lx	0,67 / 0,1	
Stěna 2 - Normálová osvětlenost	230 lx	345 / 150 lx	456 lx	0,67 / 0,1	
Stěna 3 - Normálová osvětlenost	122 lx	213 / 150 lx	256 lx	0,58 / 0,1	
Stěna 4 - Normálová osvětlenost	130 lx	257 / 150 lx	373 lx	0,51 / 0,1	
Stěna 5 - Normálová osvětlenost	250 lx	331 / 150 lx	424 lx	0,76 / 0,1	
Stěna 6 - Normálová osvětlenost	287 lx	375 / 150 lx	464 lx	0,76 / 0,1	
Stěna 7 - Normálová osvětlenost	131 lx	242 / 150 lx	332 lx	0,54 / 0,1	
Stěna 8 - Normálová osvětlenost	44 lx	67 / 150 lx	83 lx	0,66 / 0,1	
Stěna 9 - Normálová osvětlenost	215 lx	338 / 150 lx	464 lx	0,64 / 0,1	
Stěna 10 - Normálová osvětlenost	209 lx	266 / 150 lx	317 lx	0,79 / 0,1	

Pokud jsou ve sloupci uvedeny dvě hodnoty oddělené lomítkem, pak číslo před lomítkem je vypočítaná hodnota a číslo za lomítkem je požadovaná (minimální nebo maximální) hodnota.

## Půdorys - 1 Podlaží



1.1: 119 Ambulance kožní

1.1 119 Ambulance kožní 53.2 - kožní oddělení (dermatologie)

Výpočet

Počet odrazů	3
Rozměr elementární plochy	200 mm
Dělicí poměr svítidla	10
Údržba	
Čistota prostředí	Čisté
Údržbu počítat	Ano
Interval obnovy povrchů	36 m
Interval čištění svítidel	12 m
Funkční spolehlivost	100 %
Výměna světelných zdrojů	Individuální

Geometrie

Výška	2800,00 mm
Plocha	20,6 m²

Odraznost

Podlaha	0,3
Strop	0,7
Stěny	0,5

Vytvořit místa úkolu podle normy

Vytvořit místo úkolu pro válcovou osvětlenost	True
---	------

Osvětlenost na stěnách a stropu

Stěna	Strop	Stěna 1	Stěna 2	Stěna 3	Stěna 4	Stěna 5	Stěna 6	Stěna 7
Osvětlenost lx	135,4	339,9	345,2	212,6	256,8	331,1	375,0	242,4
Stěna	Stěna 8	Stěna 9	Stěna 10					
Osvětlenost lx	66,8	337,7	265,8					

Soustava svítidel - ZCLED3G53L940/M600-MIKRO-C , Classic 53W/4000 K, CRI>90,Mikro Comfort, M600 (A)

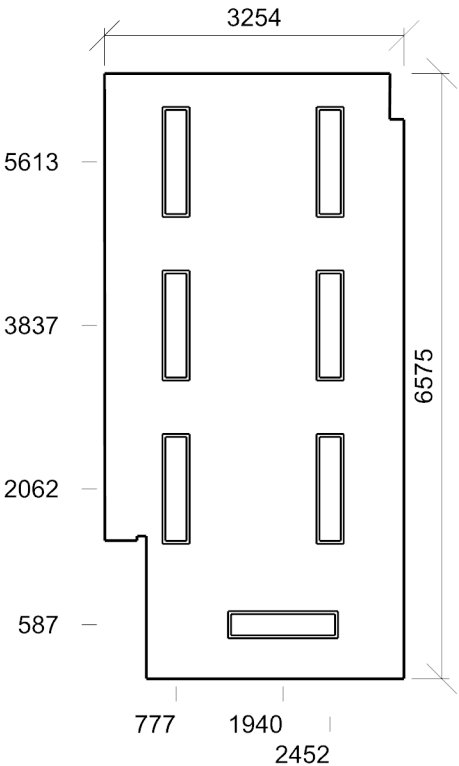
Údržba

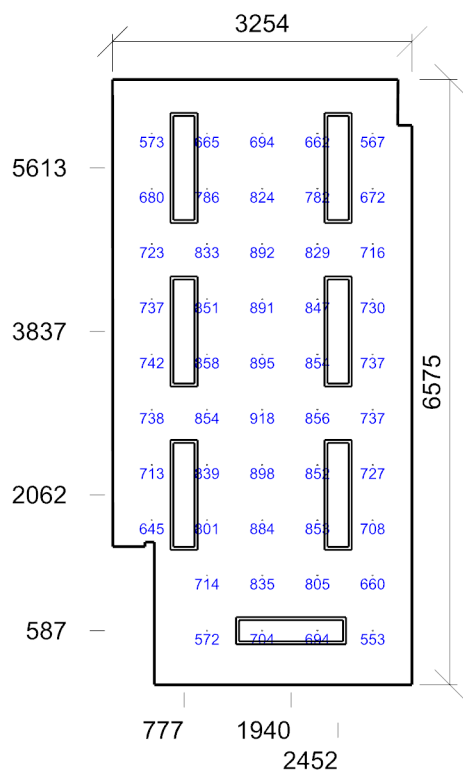
Přímý udrzovací činitel	0,712
-------------------------	-------

Návrh

Počet použitých svítidel	7
--------------------------	---

Půdorys - 1.1 119 Ambulance kožní





Emin/Em/Emax: **553/763/918 lx** | Rovnoměrnost: **0,72** | Udržovací činitel: **0,67**  
Výška: **850,00 mm** | Odsazení: **427,00 x 587,50 mm** | Rozteče: **600,00 x 600,00 mm**